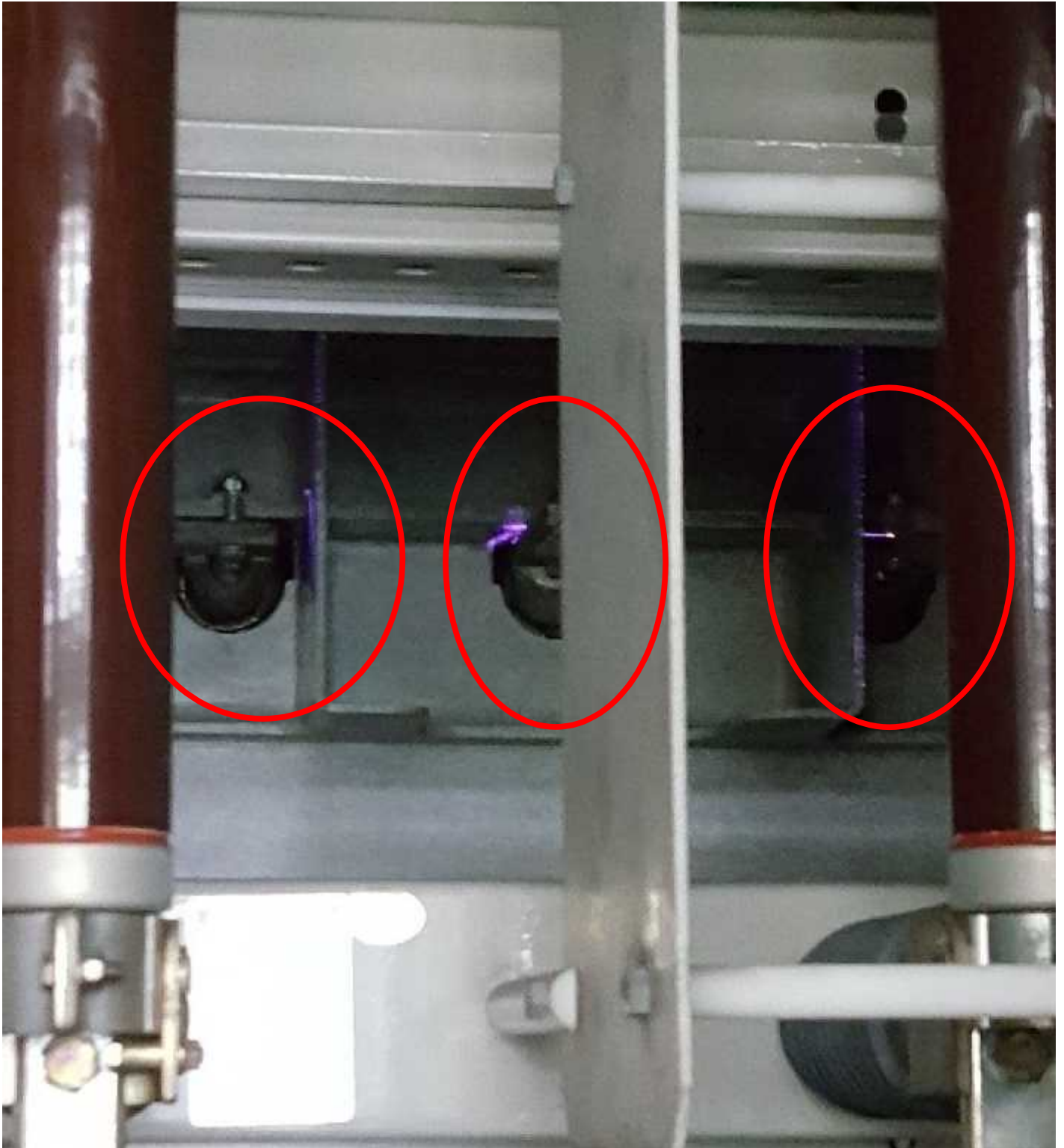


## VCB 크래들 절연 FRAME 절연열화 코로나 발생 상태



VCB 판넬 내부의 습도가 높아지면 크래들의 접촉자를 지지하는 BMC 재질의 절연FRAME이 습기를 흡수, 절연내력이 떨어져 대지로 누설되면서 사진 원안에서와 같이 판넬 불꽃이 튀면서 치~~익 하는 소리와 함께 오존이 발생되어 비릿한 냄새가 납니다.

이런 현상이 발생하면 조치를 빨리해야지 그대로 방치하면 지락 사고와 함께 단락사고로 이어지므로 평소 특고압 설비의 상태 감시가 중요합니다.

평소 전기실의 습도가 높지 않도록 관리 하시기 바랍니다. 특히 옥외 판넬의 경우 구멍을 잘 막고 제습기를 설치해서 습도가 높지 않도록 특별히 잘 관리해야 합니다.